

「オンライン資格確認」導入 サービスメニュー

プラネットワークスが提供する「オンライン資格確認」導入サービスの詳細サービス内容のご案内です。オプションサービスは、導入サービスによって選択できるメニューが異なります。本ページでは概要を説明し、次ページから各項目の詳細を説明させていただきます。

「支払基金・国保中央会システム」へのVPN回線接続サービス

三菱電機インフォメーションネットワーク社「SecureMinderオンライン資格確認サービス」によるVPN接続を提供します。初期費用として機器購入代金、12ヶ月のネットワーク回線使用料を請求させていただきます。

「オンライン資格確認端末」のご購入サービス

厚生労働省のオンライン資格確認の要求を満たす3モデルを提供します。オンライン資格確認の専用アプリケーションをインストールし、動作検証した上で出荷致します。

「オンライン資格確認端末」の導入サービス

お客様先での端末設置・設定・動作確認サービスや端末設定サービスを提供します。端末設定は「オンライン資格確認」検証環境で接続できた状態のものを出荷致します。

「VPN接続サービス」について

2008年から「レセプトのオンライン請求」で提供しております、実績ある「三菱電機インフォメーションネットワーク」のVPN網を利用した回線接続サービスとなります。既存インターネット回線を介して、「安心」「安全」セキュアな接続を実現します。

初期費用

VPNルーター1台 66,000円

回線サービス利用料金

月額:5,500円(年額66,000円)

(内訳:回線使用料 4,400円、サポート料金1,100円)

保守

平日日中受付(10:00~19:00)に機器の先出しセンドバック保守を行います。電話でのサポートはサービス利用料金に含まれますが、訪問出張サービスは別途となります。

「オンライン資格確認端末」の提供について

厚生労働省のオンライン資格確認の要求を満たす2モデルを提供します。オンライン資格確認の専用アプリケーションをインストールし、動作検証した上で出荷致します。本ページで概要をご説明し、次ページ以降で各モデルの詳細を説明させていただきます。

スタンダードモデル・ノートパソコン 金額 198,000円

オンライン資格確認の要件を満たしつつ、コンパクトな14インチで堅牢性も高く、パフォーマンスに優れるノートパソコンです。

てまさくモデル・ノートパソコン 金額 242,000円

三菱電機インフォメーションシステムズのノートパソコンモデルに対して、当社でカスタマイズを行っております。独自アプリケーションによって、オンライン資格確認の利便性が上がっています。

「スタンダードモデル ノートパソコン」

パフォーマンスを重視した法人向けPCのDell Latitude 3440シリーズを採用した「オンライン資格確認端末」となります。弊社でカスタマイズを行い、Windows IoT Enterprise及びマイナ受付用のアプリケーションをセットアップしました。



製造メーカー:DELL



14インチで非常にコンパクトなサイズとなっており、オンライン資格確認用のパソコンに最適です。



ボディには強度に優れるカーボン素材が使われており、厳しいMIL-STD810H試験に合格しています。

機体スペック

お値段:198,000円

OS :Win10 IoT Enterprise

CPU :Core i3-1315U

メモリ:8GB

ストレージ:SSD M.2 256GB

ディスプレイ:14.0インチ

保守期間:5年

「てまさくモデル ノートパソコン」

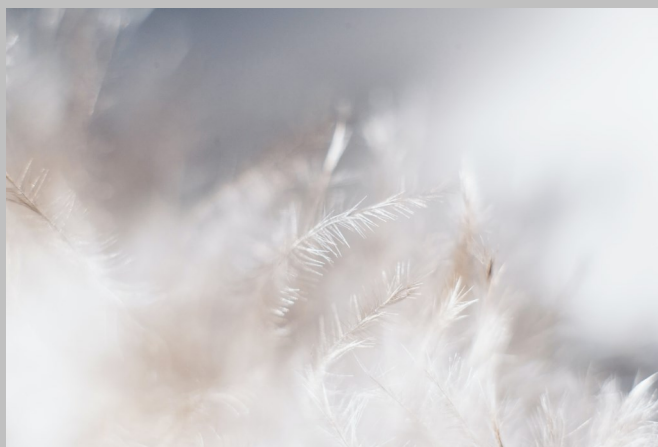
コンパクトで高性能なノートパソコンモデルです。

お客様の環境にフィットし、軽さと使いやすさを両立した、高性能なノートパソコンモデルとなっております。

製品供給メーカー:三菱電機インフォメーションシステムズ株式会社



堅牢なアルミニウムボディは頑丈です。ご安心して使用される事ができます。



お客様の環境にフィットし、軽さと使いやすさを両立した、高性能なノートパソコンモデルです。

機体スペック

お値段:242,000円

OS :Win10 IoT Enterprise

CPU :Corei5-1235U

メモリ:8GB

ストレージ:SSD M.2 256GB

ディスプレイ:15.6インチ

保守期間:5年

「オンライン資格確認端末」の導入サービス

「オンライン資格確認」端末の設置・設定・動作確認サービスや端末設定サービスを提供します。端末設定は「オンライン資格確認」検証環境で接続できた状態のものを出荷致します。

端末設置・設定・動作 金額 66,000円

オンライン資格確認端末をお客様先に設置し、設定およびオンライン資格確認システムでの動作検証を行います。 ※LANの敷設工事作業が必要な場合、この作業は対象に含まれておりません。

オプションサービス

- オンライン請求設定 11,000円 ※当該作業のみ場合、別途出張費8,800円を頂戴致します。
- 他社端末検証 44,000円 ※「端末設置」作業を選択され、お客様自身で端末を準備される場合